



## Reinigung in Bestform

Hochleistungs-Reinigungssystem UTD/E  
und Spülkammer Hydrovexus  
für Steckbecken-Reinigungs- und  
Desinfektionsgeräte Serie CT 100



HYGIENE · TECHNIK · KOMPETENZ

Hochleistungsfunktionen für Steckbecken-Reinigungs- und Desinfektionsgeräte Serie CT 100

# Das Plus an Hygiene und Bedienkomfort

## Hochleistungs-Reinigungssystem UTD/E

Die mehrstufige Reinigungspumpe versorgt über einen nachgeschalteten Ventilblock unterschiedliche Düsendruppen innerhalb der Spülkammer. Durch eine vollständig aus Edelstahl gefertigte Rotationsdüse mit 360 Grad Sprühwinkel werden auch schwere Verschmutzungen vom Geschirr abgeschält. Seiten- und Deckendüsen ergänzen die rückseitige Reinigung des Pflegegeschirrs und das Abspülen der Kammerwände. Für die Urinflaschen stehen drei separate Kegelstrahldüsen zur Verfügung, welche ihre Wirkung bis auf den Flaschenboden ausüben. Die Rotationsdüse sowie die verschiedenen Düsendruppen werden über die Elektronik je nach gewähltem Spülprogramm in einem unterschiedlichen Rhythmus angesteuert. Die asymmetrische Wasserbewegung auf dem Spülgut optimiert die Reinigung zusätzlich.

Bei der Anpassung bestehender Spülprogramme über die PC-Software können die Variablen

- Wassermenge,
- Wassertemperatur,
- Anzahl der Spülgänge, sowie die
- Reihenfolge der angesteuerten Düsendruppen

frei parametrierbar werden. Das Reinigungssystem bedient somit auch die schwierigsten Anforderungen.

Das Hochleistungs-Reinigungssystem UTD/E ist für fast alle Bauformen der Steckbecken-Spülgeräte Serie CT 100 erhältlich. Seine volle Leistungsfähigkeit erhält es in Kombination mit der Spülkammer Hydrovexus.



Hochleistungs-Rotationsdüse



Ventilblock für optimale Wasserverteilung



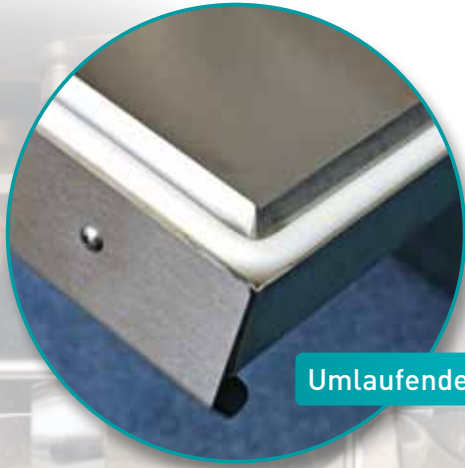
Stabiles Türscharnier

## Spülkammer Hydrovexus

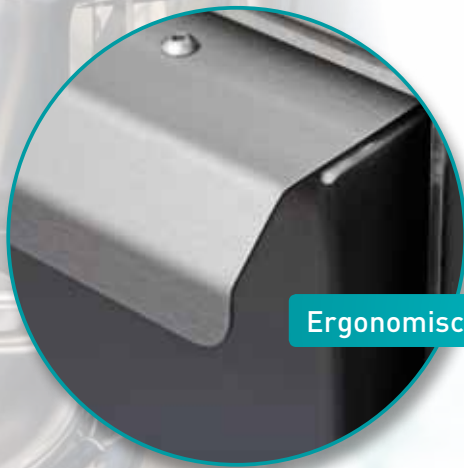
Die Edelstahl Spülkammer verfügt über eine vollständig umlaufende Silikondichtung zum Schutz vor Gerüchen, Geräuschen und Feuchtigkeit. Die Kammer ist sehr robust ausgeführt und garantiert über die einzigartige Motorverriegelung einen sicheren und dichten Verschluss.

Die stabil gelagerte Tür lässt sich durch einen Gasdruckdämpfer einfach bedienen, das versehentliche Verschütten von Fäkalien wird minimiert. Den Griff bildet eine ergonomisch abgewinkelte, integrierte Leiste und ist somit auch leicht zu reinigen. Die Frontseite ist gegen Erwärmung gut isoliert, der Innenraum frei von Schmutzkanten. Es kommen keine Kunststoffteile im Inneren der Kammer zum Einsatz! Die Halterung für das Pflegegeschirr kann mit einer Hand und ohne Werkzeug ausgewechselt werden. Somit können je nach Spülgut unterschiedliche Einsätze verwendet werden.

Die Spülkammer Hydrovexus ist für fast alle Bauformen der Steckbecken-Spülgeräte Serie CT 100 erhältlich. Ihre volle Leistungsfähigkeit erhält sie in Kombination mit dem Hochleistungs-Reinigungssystem UTD/E.



Umlaufende Silikondichtung



Ergonomisch geformte Griffleiste



Motorische Türverriegelung

Nach Beendigung der Desinfektion trocknet das Geschirr über die Verdunstungswärme. Dazu öffnet die Motorverriegelung die Spülkammertür einen Spalt breit. Es werden keine wartungsintensiven Lüfter oder Filter benötigt!

Technische Änderungen und Irrtümer vorbehalten.





---

**Erlen GmbH**

Brüninghoff 51  
D-45659 Recklinghausen  
Fon +49 (0) 2361 9292-0  
Fax +49 (0) 2361 929292  
info@erlen.de  
[www.erlen.de](http://www.erlen.de)



HYGIENE · TECHNIK · KOMPETENZ